

Naam zone
Periode van de marktvaag

Damplein
December 2024 - December 2025

Introductie en context

Deze technische fiche biedt een gedetailleerd overzicht van de geografische zone waar Fluvius marktflexibiliteit zoekt. Het doel is om potentiële deelnemers inzicht te geven in zowel de zone op zich en het klantenbestand dat aanwezig is in de betrokken zone. Daarnaast wordt er inzicht geboden in de flexibiliteitsvermogens en -volumes die Fluvius in die zone zoekt, welke producten daarvoor ingezet worden en binnen welke periode. Waar mogelijk worden eventuele afhankelijkheden en toekomstperspectief geduid.
De fiche is opgezet als aanvulling op het NODES-platform, waar de effectieve vraag en aanbod op elkaar worden afgestemd. Deze aanvulling is bijgevolg informatief en daarom niet-bindend. Bijkomende informatie of vragen kunnen gesteld worden via FRPFlex@fluvius.be. Indien de informatie relevant is voor alle marktpartijen, dan worden deze, met inachtneming van GDPR-wetgeving, aangevuld in de betrokken fiche(s).

Basisinformatie Damplein (deel)gemeenten

* ANTWERPEN: grote delen Historisch Centrum, Eilandje, Antwerpen-Noord. Beperkt gedeelte district Borgerhout

Toelichting

Link NODES

[Tenders | NODES \(nodesmarket.com\)](#)

Gelieve via deze link te verifiëren of de EAN's binnen de juiste geografische zone vallen.

Link Capaciteitswijzer

https://opendata.fluvius.be/pages/ms_cabines_insights/?refine.dms_alias=ANTW_ANTW_290

Transformator naam (Grid Node ID)

ANTW_ANTW_2902

In het NODES platform wordt naar 'Grid Node' verwezen

Opmerkingen

Bij onduidelijkheid rond de match tussen de TS perimeter en de geografische locatie van uw asset wordt er verwezen naar het NODES-platform waar een visuele tool duidelijkheid kan brengen.
Mochten er blijvende onduidelijkheden bestaan, wanneer de asset in het grensgebied zou liggen, neem contact op met FRPFlex@fluvius.be met de betreffende EAN's bijgevoerd voor de regio waarvoor u wilt kwalificeren.

Transformator (TS) karakteristiek

Toelichting

Middenspanning (MS)

Opgesteld transformatorvermogen MS-klanten

103,6 MW

Aantal Klantcabines (MS-klanten)

145

Aantal EAN's

156

Laagspanning (LS)

Opgesteld transformatorvermogen LS-klanten

136,50 MW

Aantal EAN's

39500

Aantal Distributiecabines (LS-klanten)

176

Algemeen

Flexibiliteitsnood

Markttest

Flexibiliteitsrichting

Netto afname reductie

Congestieprofiel: Actief vermogen

Toelichting

Pieken voor het volledige jaar

Maximale piek

5,9 MW

De maximale voorspelde piek (MW) over het volledige jaar, o.b.v. historische data

Gemidd. Piek

2,22 MW

De gemiddelde voorspelde piek (MW) over het volledige jaar, o.b.v. historische data

Budget congestieperiode(s)

Toelichting

Totaal budget

168.018 EUR

Indicatief jaarbudget voor de respectievelijke zone

Congestievolume

567 MWh

Totaal volume verwachte overschrijdingen

Product overzicht congestieperiode(s)

Toelichting

verw. Congestie uren

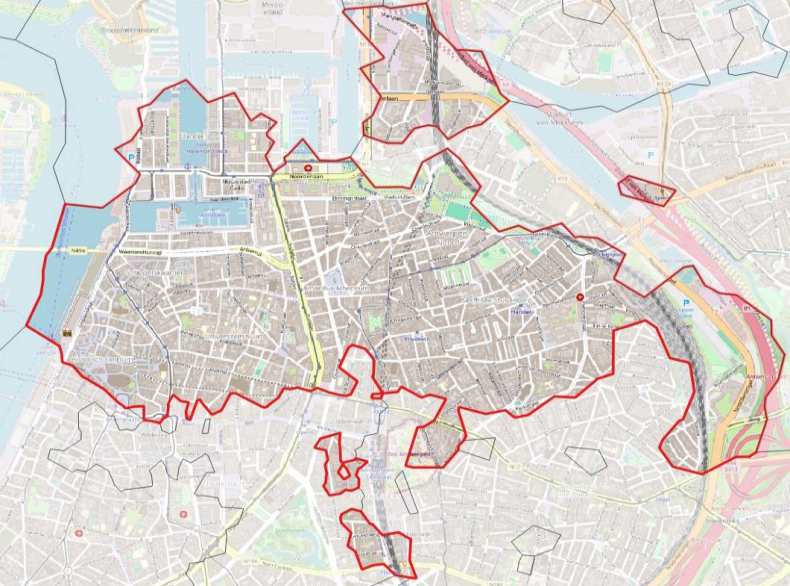
292 Uur

Het aantal voorspelde uren waar congestie verwacht wordt

Periode van de marktvaag

December 2024 - December 2025

Geografische zone



Naam zone Muizen
 Periode van de markt vraag December 2024 - December 2025

Introductie en context
 Introductie en context Deze technische fiche biedt een gedetailleerd overzicht van de geografische zone waar Fluvius marktflexibiliteit zoekt. Het doel is om potentiële deelnemers inzicht te geven in zowel de zone op zich en het klantenbestand dat aanwezig is in de betrokken zone. Daarnaast wordt er inzicht geboden in de flexibiliteitsvermogens en -volumes die Fluvius in die zone zoekt, welke producten daarvoor ingezet worden en binnen welke periode. Waar mogelijk worden eventuele afhankelijkheden en toekomstperspectief geduid.
 De fiche is opgezet als aanvulling op het NODES-platform, waar de effectieve vraag en aanbod op elkaar worden afgestemd. Deze aanvulling is bijgevolg informatief en daarom niet-bindend. Bijkomende informatie of vragen kunnen gesteld worden via FRPFlex@fluvius.be. Indien de informatie relevant is voor alle marktpartijen, dan worden deze, met inachtneming van GDPR-wetgeving, aangevuld in de betrokken fiche(s).

Basisinformatie Muizen (deel)gemeenten		Toelichting
Link NODES	- Mechelen: Mechelen (Zuid, deels), Muizen - Boortmeerbeek: Boortmeerbeek (Centrum, deels), Hever, Schiplaken - Zemst: Zemst, inclusief alle deelgemeentes.	
Link Capaciteitswijzer	https://opendata.fluvius.be/pages/ms_cabines_insights/?refine.dms_alias=MECH_MUIZ_926	Gelieve via deze link te verifiëren of de EAN's binnen de juiste geografische zone vallen.
Transformator naam (Grid Node ID):	MECH_MUIZ_926	In het NODES platform wordt naar 'Grid Node' verwezen
Opmerkingen	Bij onduidelijkheid rond de match tussen de TS perimeter en de geografische locatie van uw asset wordt er verwezen naar het NODES-platform waar een visuele tool duidelijkheid kan brengen. Mochten er blijvende onduidelijkheden bestaan, wanneer de asset in het grensgebied zou liggen, neem contact op met FRPFlex@fluvius.be met de betreffende EAN's bijgevoerd voor de regio waarvoor u wilt kwalificeren.	

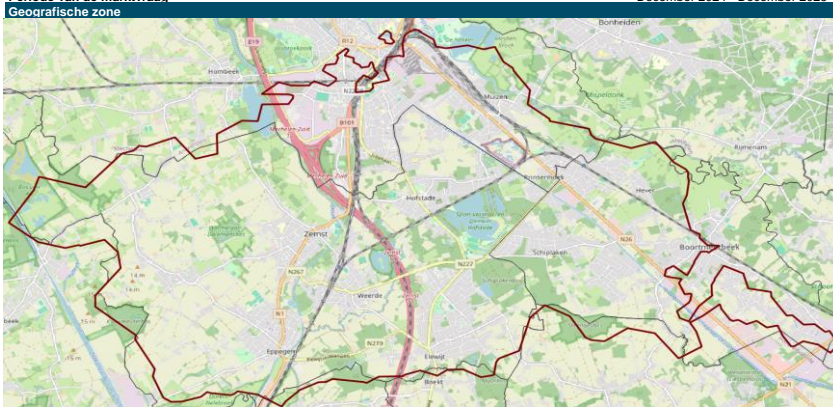
Transformator (TS) karakteristiek		Toelichting
Middenspanning (MS)		
Opgesteld transformatorvermogen MS-klanten	77,7 MW	
Aantal Klantcabines (MS-klanten)	110	
Aantal EAN's	160	
Laagspanning (LS)		
Opgesteld transformatorvermogen LS-klanten	88,00 MW	
Aantal EAN's	25300	
Aantal Distributiecabines (LS-klanten)	321	

Algemeen		
Flexibiliteitsnood		Markttest
Flexibiliteitsrichting		Netto afname reductie

Congestieprofiel: Actief vermogen		Toelichting
Pieken voor het volledige jaar		
Maximale piek	6,4 MW	De maximale voorspelde piek (MW) over het volledige jaar, o.b.v. historische data
Gemidd. Piek	2,36 MW	De gemiddelde voorspelde piek (MW) over het volledige jaar, o.b.v. historische data

Budget congestieperiode(s)		Toelichting
Totaal budget	103.373 EUR	Indicatief jaarbudget voor de respectievelijke zone
Congestievolume	260 MWh	Totaal volume verwachte overschrijdingen

Product overzicht congestieperiode(s)		Toelichting
verw. Congestie uren	148 Uur	Het aantal voorspelde uren waar congestie verwacht wordt
Periode van de markt vraag	December 2024 - December 2025	



Naam zone Koekelare
 Periode van de markt vraag December 2024 - December 2025

Introductie en context
 Deze technische fiche biedt een gedetailleerd overzicht van de geografische zone waar Fluvius marktflexibiliteit zoekt. Het doel is om potentiële deelnemers inzicht te geven in zowel de zone op zich en het klantenbestand dat aanwezig is in de betrokken zone. Daarnaast wordt er inzicht geboden in de flexibiliteitsvermogens en -volumes die Fluvius in die zone zoekt, welke producten daarvoor ingezet worden en binnen welke periode. Waar mogelijk worden eventuele afhankelijkheden en toekomstperspectief geduid.
 De fiche is opgezet als aanvulling op het NODES-platform, waar de effectieve vraag en aanbod op elkaar worden afgestemd. Deze aanvulling is bijgevolg informatief en daarom niet-bindend. Bijkomende informatie of vragen kunnen gesteld worden via FRPFlex@fluvius.be. Indien de informatie relevant is voor alle marktpartijen, dan worden deze, met inachtneming van GDPR-wetgeving, aangevuld in de betrokken fiche(s).

Basisinformatie Koekelare	Toelichting
(deel)gemeenten Link NODES	Koekelare (centrum + De Mokker), zonder deelgemeentes Zande en Bovekerke. Tenders NODES (nodesmarket.com) <i>Gelieve via deze link te verifiëren of de EAN's binnen de juiste geografische zone vallen.</i>
Link Capaciteitswijzer Transformator naam (Grid Node ID):	https://opendata.fluvius.be/pages/map_perceel/?refine.dms_alias=KOEK_KOEK_E26903 KOEK_KOEK_E26903 <i>In het NODES platform wordt naar 'Grid Node' verwezen</i>
Opmerkingen	Bij onduidelijkheid rond de match tussen de TS perimeter en de geografische locatie van uw asset wordt er verwezen naar het NODES-platform waar een visuele tool duidelijkheid kan brengen. Mochten er blijvende onduidelijkheden bestaan, wanneer de asset in het grensgebied zou liggen, neem contact op met FRPFlex@fluvius.be met de betreffende EAN's bijgevoerd voor de regio waarvoor u wilt kwalificeren.

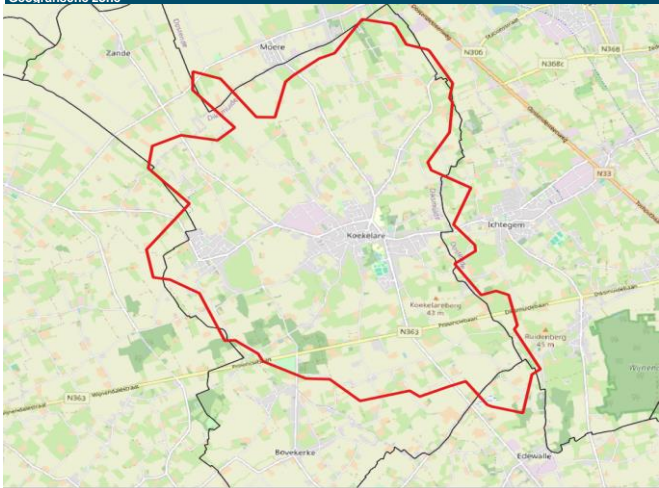
Transformator (TS) karakteristiek	Toelichting
Middenspanning (MS) Opgesteld transformatorvermogen MS-klanten	8,75 MW
Aantal Klantcabines (MS-klanten) Aantal EAN's	23 23
Laagspanning (LS) Opgesteld transformatorvermogen LS-klanten Aantal EAN's Aantal Distributiecabinen (LS-klanten)	18,4 MW 3450 55

Algemeen	Markttest
Flexibiliteitsnood	Markttest
Flexibiliteitsrichting	Netto afname reductie

Congestieprofiel: Actief vermogen	Toelichting
Pieken voor het volledige jaar Maximale piek	0,3 MW <i>De maximale voorspelde piek (MW) over het volledige jaar, o.b.v. historische data</i>
Gemidd. Piek	0,15 MW <i>De gemiddelde voorspelde piek (MW) over het volledige jaar, o.b.v. historische data</i>

Budget congestieperiode(s)	Toelichting
Totaal budget	19.107 EUR <i>Indicatief jaarbudget voor de respectievelijke zone</i>
Congestievolume	0,8 MWh <i>Totaal volume verwachte overschrijdingen</i>

Product overzicht congestieperiode(s)	Toelichting
verw. Congestie uren	8 Uur <i>Het aantal voorspelde uren waar congestie verwacht wordt</i>
Periode van de markt vraag	December 2024 - December 2025



Naam zone: Gistel
 Periode van de markt vraag: December 2024 - December 2025

Introductie en context
 Deze technische fiche biedt een gedetailleerd overzicht van de geografische zone waar Fluvius marktflexibiliteit zoekt. Het doel is om potentiële deelnemers inzicht te geven in zowel de zone op zich en het klantenbestand dat aanwezig is in de betrokken zone. Daarnaast wordt er inzicht geboden in de flexibiliteitsvermogens en -volumes die Fluvius in die zone zoekt, welke producten daarvoor ingezet worden en binnen welke periode. Waar mogelijk worden eventuele afhankelijkheden en toekomstperspectief geduid.
 De fiche is opgezet als aanvulling op het NODES-platform, waar de effectieve vraag en aanbod op elkaar worden afgestemd. Deze aanvulling is bijgevolg informatief en daarom niet-bindend. Bijkomende informatie of vragen kunnen gesteld worden via FRPflex@fluvius.be. Indien de informatie relevant is voor alle marktpartijen, dan worden deze, met inachtneming van GDPR-wetgeving, aangevuld in de betrokken fiche(s).

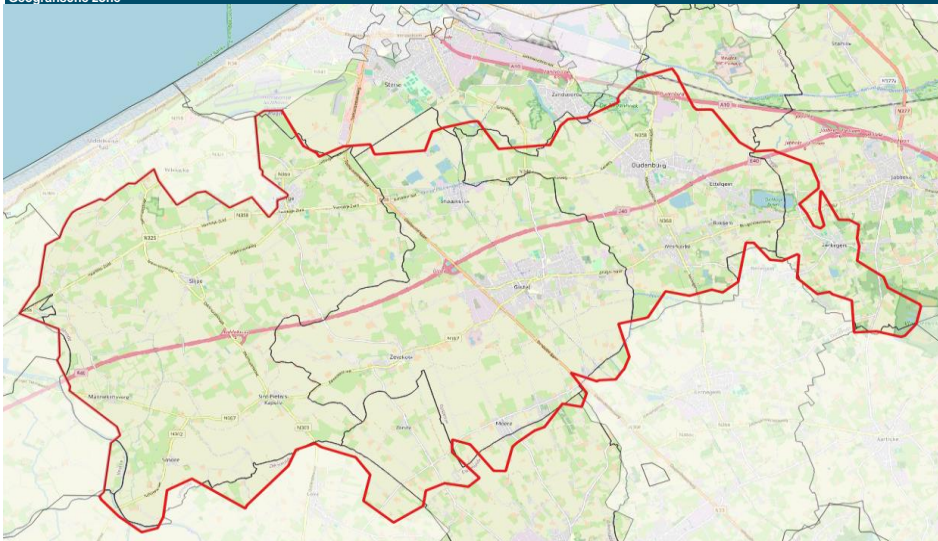
Basisinformatie Gistel (deel)gemeenten	Toelichting
<ul style="list-style-type: none"> * GISTEL: volledig * KOEKELARE: deelgemeente Zande * OUDENBURG: volledig, m.u.v. zone boven A10 * JABBEKE: deelgemeente Zerkegem * MIDDELKERKE: deelgemeentes Leffinge (gedeeltelijk), Slijpe, Mannekensvere, Sint-Pieters-Kaelle, Schore 	
Link NODES	Tenders NODES (nodesmarket.com) Gelieve via deze link te verifiëren of de EAN's binnen de juiste geografische zone vallen.
Link Capaciteitswijzer	https://opendata.fluvius.be/pages/ms_cabines_insights?refine.dms_alias=GIST_GIST_E21027
Transformator naam (Grid Node ID):	GIST GIST E21027 In het NODES platform wordt naar 'Grid Node' verwezen
Opmerkingen	Bij onduidelijkheid rond de match tussen de TS perimeter en de geografische locatie van uw asset wordt er verwezen naar het NODES-platform waar een visuele tool duidelijkheid kan brengen. Mochten er blijvende onduidelijkheden bestaan, wanneer de asset in het grensgebied zou liggen, neem contact op met FRPflex@fluvius.be met de betreffende EAN's bijgevoerd voor de regio waarvoor u wilt kwalificeren.

Transformator (TS) karakteristiek	Toelichting
Middenspanning (MS)	
Opgesteld transformatorvermogen MS-klanten	35,8 MW
Aantal Klantcabines (MS-klanten)	77
Aantal EAN's	81
Laagspanning (LS)	
Opgesteld transformatorvermogen LS-klanten	57,00 MW
Aantal EAN's	13300
Aantal Distributiecabines (LS-klanten)	179
Algemeen	
Flexibiliteitsnood	Markttest
Flexibiliteitsrichting	Netto afname reductie

Congestieprofiel: Actief vermogen	Toelichting
Pieken voor het volledige jaar	
Maximale piek	1,9 MW <i>De maximale voorspelde piek (MW) over het volledige jaar, o.b.v. historische data</i>
Gemidd. piek	0,79 MW <i>De gemiddelde voorspelde piek (MW) over het volledige jaar, o.b.v. historische data</i>

Budget congestieperiode(s)	Toelichting
Totaal budget	22.316 EUR <i>Indicatief jaarbudget voor de respectievelijke zone</i>
Congestievolume	13 MWh <i>Totaal volume verwachte overschrijdingen</i>

Product overzicht congestieperiode(s)	Toelichting
verw. Congestie uren	20 Uur <i>Het aantal voorspelde uren waar congestie verwacht wordt</i>
Periode van de markt vraag	December 2024 - December 2025
Geografische zone	



Naam zone: Stene
 Periode van de markt vraag: December 2024 - December 2025

Introductie en context
 Deze technische fiche biedt een gedetailleerd overzicht van de geografische zone waar Fluvius marktflexibiliteit zoekt. Het doel is om potentiële deelnemers inzicht te geven in zowel de zone op zich en het klantenbestand dat aanwezig is in de betrokken zone. Daarnaast wordt er inzicht geboden in de flexibiliteitsvermogens en -volumes die Fluvius in die zone zoekt, welke producten daarvoor ingezet worden en binnen welke periode. Waar mogelijk worden eventuele afhankelijkheden en toekomstperspectief geduid.
 De fiche is opgezet als aanvulling op het NODES-platform, waar de effectieve vraag en aanbod op elkaar worden afgestemd. Deze aanvulling is bijgevolg informatief en daarom niet-bindend. Bijkomende informatie of vragen kunnen gesteld worden via FRPflex@fluvius.be. Indien de informatie relevant is voor alle marktpartijen, dan worden deze, met inachtneming van GDPR-wetgeving, aangevuld in de betrokken fiche(s).

Basisinformatie Stene (deel)gemeenten	Toelichting
Link NODES	Tenders NODES (nodesmarket.com) Gelieve via deze link te verifiëren of de EAN's binnen de juiste geografische zone vallen.
Link Capaciteitswijzer	https://opendata.fluvius.be/pages/ms_cabines_insights/?refine.dms_alias=OOST_STEN_5134
Transformator naam (Grid Node ID):	OOST_STEN_5134 In het NODES platform wordt naar 'Grid Node' verwezen
Opmerkingen	Bij onduidelijkheid rond de match tussen de TS perimeter en de geografische locatie van uw asset wordt er verwezen naar het NODES-platform waar een visuele tool duidelijkheid kan brengen. Mochten er blijvende onduidelijkheden bestaan, wanneer de asset in het grensgebied zou liggen, neem contact op met FRPflex@fluvius.be met de betreffende EAN's bijgevoerd voor de regio waarvoor u wilt kwalificeren.

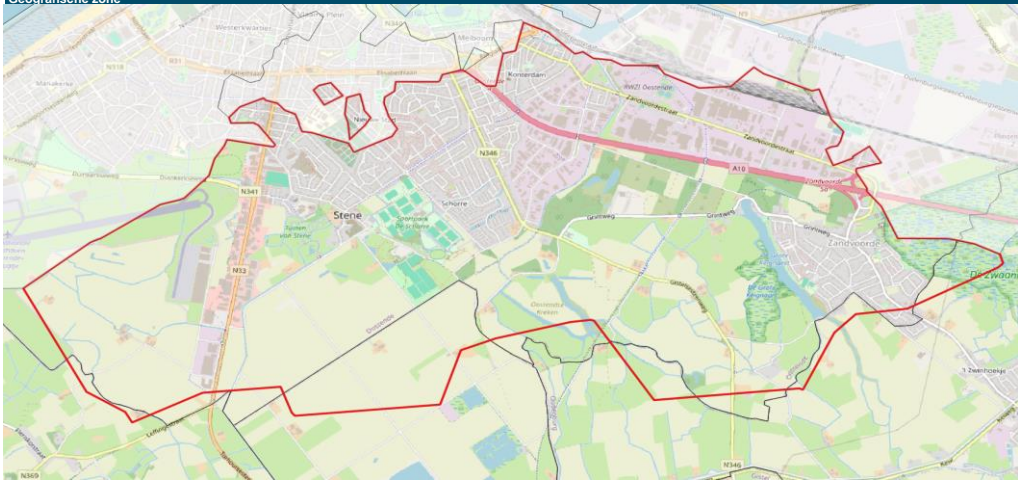
Transformator (TS) karakteristiek	Toelichting
Middenspanning (MS)	
Opgesteld transformatorvermogen MS-klanten	52 MW
Aantal Klantcabines (MS-klanten)	77
Aantal EAN's	80
Laagspanning (LS)	
Opgesteld transformatorvermogen LS-klanten	33,00 MW
Aantal EAN's	7300
Aantal Distributiecabines (LS-klanten)	76

Algemeen	Toelichting
Flexibiliteitsnood	Markttest
Flexibiliteitsrichting	Netto afname reductie

Congestieprofiel: Actief vermogen	Toelichting
Pieken voor het volledige jaar	
Maximale piek	2 MW De maximale voorspelde piek (MW) over het volledige jaar, o.b.v. historische data
Gemidd. Piek	0,66 MW De gemiddelde voorspelde piek (MW) over het volledige jaar, o.b.v. historische data

Budget congestieperiode(s)	Toelichting
Totaal budget	27.208 EUR
Congestievolume	31,6 MWh Indicatief jaarbudget voor de respectievelijke zone Totaal volume verwachte overschrijdingen

Product overzicht congestieperiode(s)	Toelichting
verw. Congestie uren	36 Uur
Periode van de markt vraag	December 2024 - December 2025



Naam zone: Wondelgem
 Periode van de markt vraag: December 2024 - December 2025

Introductie en context
 Deze technische fiche biedt een gedetailleerd overzicht van de geografische zone waar Fluvius marktflexibiliteit zoekt. Het doel is om potentiële deelnemers inzicht te geven in zowel de zone op zich en het klantenbestand dat aanwezig is in de betrokken zone. Daarnaast wordt er inzicht geboden in de flexibiliteitsvermogens en -volumes die Fluvius in die zone zoekt, welke producten daarvoor ingezet worden en binnen welke periode. Waar mogelijk worden eventuele afhankelijkheden en toekomstperspectief geduid.
 De fiche is opgezet als aanvulling op het NODES-platform, waar de effectieve vraag en aanbod op elkaar worden afgestemd. Deze aanvulling is bijgevolg informatief en daarom niet-bindend. Bijkomende informatie of vragen kunnen gesteld worden via FRPflex@fluvius.be. Indien de informatie relevant is voor alle marktpartijen, dan worden deze, met inachtneming van GDPR-wetgeving, aangevuld in de betrokken fiche(s).

Basisinformatie Wondelgem (deel)gemeenten	Toelichting
* GENT: deelgemeentes Wondelgem, Mariakerke, Drongen (Noord) * EVERGEM: gedeelte van deelgemeente Belzele * LIEVEGEM: gedeelte van deelgemeente Vinderhoute	
Link NODES	Tenders NODES (nodesmarket.com)
Link Capaciteitswijzer	https://opendata.fluvius.be/pages/ms_cabines_insights/?refine.dms_alias=GENT_WOND_250
Transformator naam (Grid Node ID):	GENT_WOND_2500 <i>In het NODES platform wordt naar 'Grid Node' verwezen</i>
Opmerkingen	Bij onduidelijkheid rond de match tussen de TS perimeter en de geografische locatie van uw asset wordt er verwezen naar het NODES-platform waar een visuele tool duidelijkheid kan brengen. Mochten er blijvende onduidelijkheden bestaan, wanneer de asset in het grensgebied zou liggen, neem contact op met FRPflex@fluvius.be met de betreffende EAN's bijgevoerd voor de regio waarvoor u wilt kwalificeren.

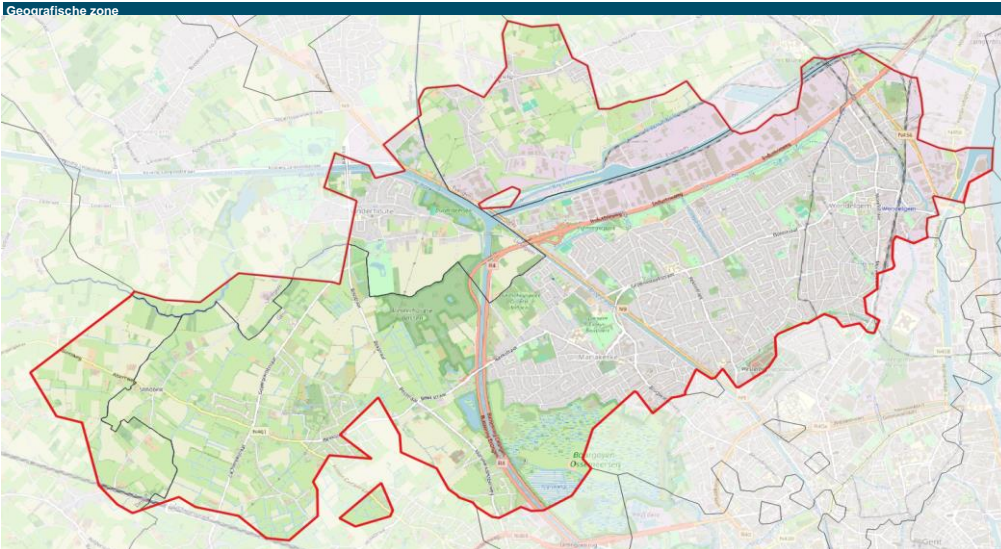
Transformator (TS) karakteristiek	Toelichting
Middenspanning (MS)	
Opgesteld transformatorvermogen MS-klanten	69 MW
Aantal Klantcabines (MS-klanten)	93
Aantal EAN's	95
Laagspanning (LS)	
Opgesteld transformatorvermogen LS-klanten	63,00 MW
Aantal EAN's	16600
Aantal Distributiecabines (LS-klanten)	168

Algemeen	Markttest
Flexibiliteitsnood	Markttest
Flexibiliteitsrichting	Netto afname reductie

Congestieprofiel: Actief vermogen	Toelichting
Pieken voor het volledige jaar	
Maximale piek	1,7 MW <i>De maximale voorspelde piek (MW) over het volledige jaar, o.b.v. historische data</i>
Gemidd. Piek	0,68 MW <i>De gemiddelde voorspelde piek (MW) over het volledige jaar, o.b.v. historische data</i>

Budget congestieperiode(s)	Toelichting
Totaal budget	23.105 EUR
Congestievolumen	16 MWh <i>Totaal volume verwachte overschrijdingen</i>

Product overzicht congestieperiode(s)	Toelichting
verw. Congestie uren	23 Uur
Periode van de markt vraag	December 2024 - December 2025 <i>Het aantal voorspelde uren waar congestie verwacht wordt</i>



Naam zone: Grimbergen
 Periode van de markt vraag: December 2024 - December 2025

Introductie en context
 Deze technische fiche biedt een gedetailleerd overzicht van de geografische zone waar Fluvius marktflexibiliteit zoekt. Het doel is om potentiële deelnemers inzicht te geven in zowel de zone op zich en het klantenbestand dat aanwezig is in de betrokken zone. Daarnaast wordt er inzicht geboden in de flexibiliteitsvermogens en -volumes die Fluvius in die zone zoekt, welke producten daarvoor ingezet worden en binnen welke periode. Waar mogelijk worden eventuele afhankelijkheden en toekomstperspectief geduid.
 De fiche is opgezet als aanvulling op het NODES-platform, waar de effectieve vraag en aanbod op elkaar worden afgestemd. Deze aanvulling is bijgevolg informatief en daarom niet-bindend. Bijkomende informatie of vragen kunnen gesteld worden via FRPflex@fluvius.be. Indien de informatie relevant is voor alle marktpartijen, dan worden deze, met inachtneming van GDPR-wetgeving, aangevuld in de betrokken fiche(s).

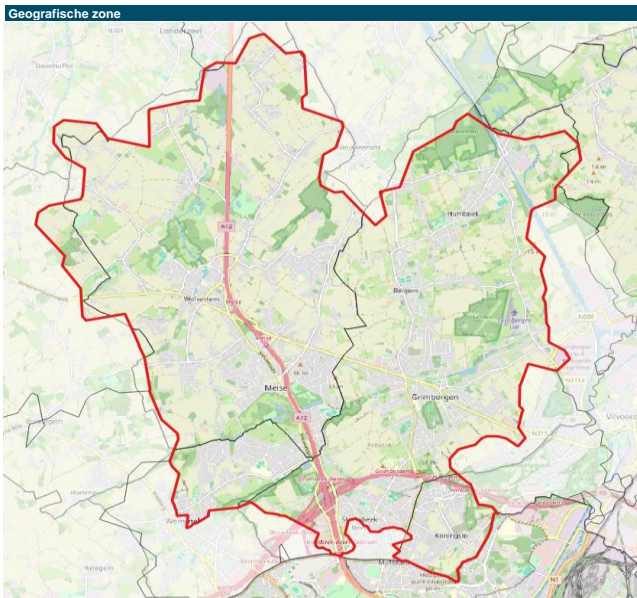
Basisinformatie Grimbergen (deel)gemeenten	Toelichting
*GRIMBERGEN: Grimbergen, deelgemeentes Beigem, Humbeek en Strombeek-Bever (gedeeltelijk) *VILVOORDE: deelgemeente Koningslo *WEMMEL: noord-oosten van de gemeente * MEISE: volledig	
Link NODES	Tenders NODES (nodesmarket.com)
Link Capaciteitswijzer	https://opendata.fluvius.be/pages/ms_cabines_insights/?refine.dms_alias=GRIM_GRIM_1000
Transformator naam (Grid Node ID):	GRIM GRIM 1000
Opmerkingen	Bij onduidelijkheid rond de match tussen de TS perimeter en de geografische locatie van uw asset wordt er verwezen naar het NODES-platform waar een visuele tool duidelijkheid kan brengen. Mochten er blijvende onduidelijkheden bestaan, wanneer de asset in het grensgebied zou liggen, neem contact op met FRPflex@fluvius.be met de betreffende EAN's bijgevoerd voor de regio waarvoor u wilt kwalificeren.

Transformator (TS) karakteristiek	Toelichting
Middenspanning (MS)	
Opgesteld transformatorvermogen MS-klanten	54 MW
Aantal Klantcabines (MS-klanten)	94
Aantal EAN's	97
Laagspanning (LS)	
Opgesteld transformatorvermogen LS-klanten	102.40 MW
Aantal EAN's	27700
Aantal Distributiecabines (LS-klanten)	268
Algemeen	
Flexibiliteitsnood	Markttest
Flexibiliteitsrichting	Netto afname reductie

Congestieprofiel: Actief vermogen	Toelichting
Pieken voor het volledige jaar	
Maximale piek	3,1 MW <i>De maximale voorspelde piek (MW) over het volledige jaar, o.b.v. historische data</i>
Gemidd. Piek	1,4 MW <i>De gemiddelde voorspelde piek (MW) over het volledige jaar, o.b.v. historische data</i>

Budget congestieperiode(s)	Toelichting
Totaal budget	38.885 EUR
Congestievolume	76 MWh <i>Totaal volume verwachte overschrijdingen</i>

Product overzicht congestieperiode(s)	Toelichting
verw. Congestie uren	29 Uur
Periode van de markt vraag	December 2024 - December 2025 <i>Het aantal voorspelde uren waar congestie verwacht wordt</i>



Naam zone Jabbeke
 Periode van de markt vraag December 2024 - December 2025

Introductie en context
 Deze technische fiche biedt een gedetailleerd overzicht van de geografische zone waar Fluvius marktflexibiliteit zoekt. Het doel is om potentiële deelnemers inzicht te geven in zowel de zone op zich en het klantenbestand dat aanwezig is in de betrokken zone. Daarnaast wordt er inzicht geboden in de flexibiliteitsvermogens en -volumes die Fluvius in die zone zoekt, welke producten daarvoor ingezet worden en binnen welke periode. Waar mogelijk worden eventuele afhankelijkheden en toekomstperspectief geduid.
 De fiche is opgezet als aanvulling op het NODES-platform, waar de effectieve vraag en aanbod op elkaar worden afgestemd. Deze aanvulling is bijgevolg informatief en daarom niet-bindend. Bijkomende informatie of vragen kunnen gesteld worden via FRPFlex@fluvius.be. Indien de informatie relevant is voor alle marktpartijen, dan worden deze, met inachtneming van GDPR-wetgeving, aangevuld in de betrokken fiche(s).

Basisinformatie Jabbeke (deel)gemeenten	Toelichting
Link NODES	Tenders NODES (nodesmarket.com) Gelieve via deze link te verifiëren of de EAN's binnen de juiste geografische zone vallen.
Link Capaciteitswijzer	https://opendata.fluvius.be/pages/ms_cabines_insights/?refine.dms_alias=JABB_JABB_E25455
Transformator naam (Grid Node ID):	JABB_JABB_E25455 In het NODES platform wordt naar 'Grid Node' verwezen
Opmerkingen	Bij onduidelijkheid rond de match tussen de TS perimeter en de geografische locatie van uw asset wordt er verwezen naar het NODES-platform waar een visuele tool duidelijkheid kan brengen. Mochten er blijvende onduidelijkheden bestaan, wanneer de asset in het grensgebied zou liggen, neem contact op met FRPFlex@fluvius.be met de betreffende EAN's bijgevoerd voor de regio waarvoor u wilt kwalificeren.

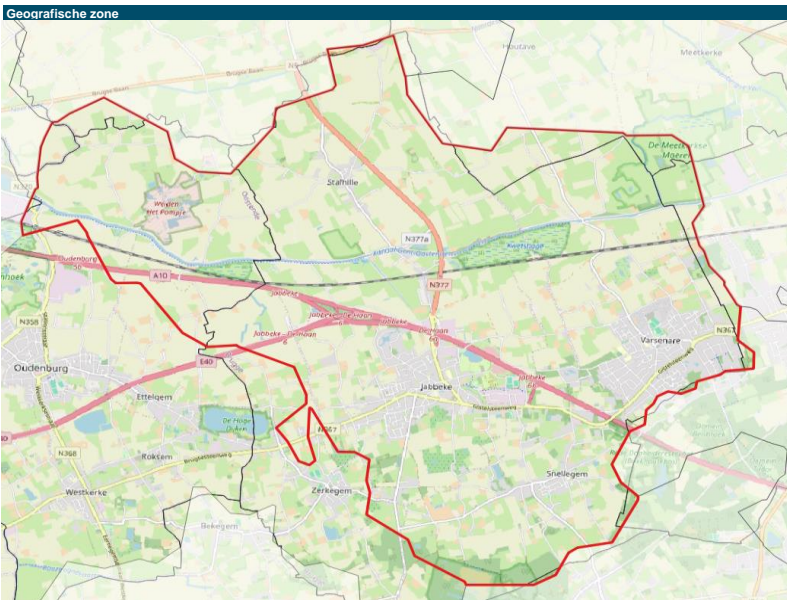
Transformator (TS) karakteristiek	Toelichting
Middenspanning (MS)	
Opgesteld transformatorvermogen MS-klanten	21,2 MW
Aantal Klantcabines (MS-klanten)	39
Aantal EAN's	
Laagspanning (LS)	
Opgesteld transformatorvermogen LS-klanten	36,40 MW
Aantal EAN's	6100
Aantal Distributiecabines (LS-klanten)	135

Algemeen	Markttest
Flexibiliteitsnood	Netto afname reductie
Flexibiliteitsrichting	

Congestieprofiel: Actief vermogen	Toelichting
Pieken voor het volledige jaar	
Maximale piek	1,8 MW De maximale voorspelde piek (MW) over het volledige jaar, o.b.v. historische data
Gemidd. Piek	0,57 MW De gemiddelde voorspelde piek (MW) over het volledige jaar, o.b.v. historische data

Budget congestieperiode(s)	Toelichting
Totaal budget	22.553 EUR
Congestievolume	13,9 MWh Indicatief jaarbudget voor de respectievelijke zone Totaal volume verwachte overschrijdingen

Product overzicht congestieperiode(s)	Toelichting
verw. Congestie uren	13 Uur
Periode van de markt vraag	December 2024 - December 2025 Het aantal voorspelde uren waar congestie verwacht wordt



Naam zone: Gent st-kruiswinkel
 Periode van de markt vraag: December 2024 - December 2025

Introductie en context
 Deze technische fiche biedt een gedetailleerd overzicht van de geografische zone waar Fluvius marktflexibiliteit zoekt. Het doel is om potentiële deelnemers inzicht te geven in zowel de zone op zich en het klantenbestand dat aanwezig is in de betrokken zone. Daarnaast wordt er inzicht geboden in de flexibiliteitsvermogens en -volumes die Fluvius in die zone zoekt, welke producten daarvoor ingezet worden en binnen welke periode. Waar mogelijk worden eventuele afhankelijkheden en toekomstperspectief geduid.
 De fiche is opgezet als aanvulling op het NODES-platform, waar de effectieve vraag en aanbod op elkaar worden afgestemd. Deze aanvulling is bijgevolg informatief en daarom niet-bindend. Bijkomende informatie of vragen kunnen gesteld worden via FRPFlex@fluvius.be. Indien de informatie relevant is voor alle marktpartijen, dan worden deze, met inachtneming van GDPR-wetgeving, aangevuld in de betrokken fiche(s).

Basisinformatie Gent st-kruiswinkel (deel)gemeenten	Toelichting
Link NODES	Tenders NODES (nodesmarket.com) Gefelieve via deze link te verifiëren of de EAN's binnen de juiste geografische zone vallen.
Link Capaciteitswijzer	https://opendata.fluvius.be/pages/ms_cabines_insights/?refine.dms_alias=GENT_STKR_5608
Transformator naam (Grid Node ID):	GENT STKR 5608 In het NODES platform wordt naar 'Grid Node' verwezen
Opmerkingen	Bij onduidelijkheid rond de match tussen de TS perimeter en de geografische locatie van uw asset wordt er verwezen naar het NODES-platform waar een visuele tool duidelijkheid kan brengen. Mochten er blijvende onduidelijkheden bestaan, wanneer de asset in het grensgebied zou liggen, neem contact op met FRPFlex@fluvius.be met de betreffende EAN's bijgevoerd voor de regio waarvoor u wilt kwalificeren.

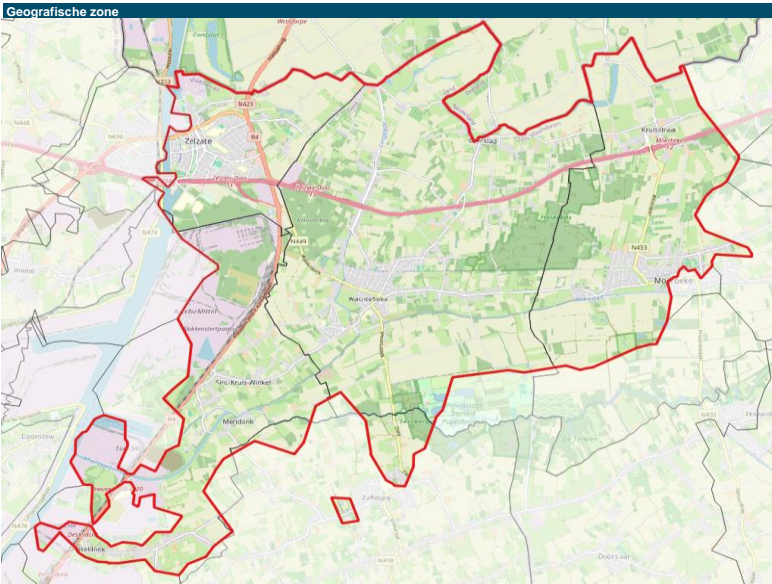
Transformator (TS) karakteristiek	Toelichting
Middenspanning (MS)	
Opgesteld transformatorvermogen MS-klanten	72,6 MW
Aantal Klantcabines (MS-klanten)	68
Aantal EAN's	69
Laaspanning (LS)	
Opgesteld transformatorvermogen LS-klanten	54,00 MW
Aantal EAN's	10700
Aantal Distributiecabines (LS-klanten)	154

Algemeen	Markttest
Flexibiliteitsnood	Netto afname reductie
Flexibiliteitsrichting	

Congestieprofiel: Actief vermogen	Toelichting
Pieken voor het volledige jaar	
Maximale piek	2,1 MW De maximale voorspelde piek (MW) over het volledige jaar, o.b.v. historische data
Gemidd. Piek	0,94 MW De gemiddelde voorspelde piek (MW) over het volledige jaar, o.b.v. historische data

Budget congestieperiode(s)	Toelichting
Totaal budget	35.992 EUR Indicatief jaarbudget voor de respectievelijke zone
Congestievolume	65 MWh Totaal volume verwachte overschrijdingen

Product overzicht congestieperiode(s)	Toelichting
verw. Congestie uren	11 Uur
Periode van de markt vraag	December 2024 - December 2025 Het aantal voorspelde uren waar congestie verwacht wordt



Naam zone: Aalst Noord
 Periode van de markt vraag: December 2024 - December 2025

Introductie en context
 Deze technische fiche biedt een gedetailleerd overzicht van de geografische zone waar Fluvius marktflexibiliteit zoekt. Het doel is om potentiële deelnemers inzicht te geven in zowel de zone op zich en het klantenbestand dat aanwezig is in de betrokken zone. Daarnaast wordt er inzicht geboden in de flexibiliteitsvermogens en -volumes die Fluvius in die zone zoekt, welke producten daarvoor ingezet worden en binnen welke periode. Waar mogelijk worden eventuele afhankelijkheden en toekomstperspectief geduid.
 De fiche is opgezet als aanvulling op het NODES-platform, waar de effectieve vraag en aanbod op elkaar worden afgestemd. Deze aanvulling is bijgevolg informatief en daarom niet-bindend. Bijkomende informatie of vragen kunnen gesteld worden via FRPFlex@fluvius.be. Indien de informatie relevant is voor alle marktpartijen, dan worden deze, met inachtneming van GDPR-wetgeving, aangevuld in de betrokken fiche(s).

Basisinformatie Aalst Noord (deel)gemeenten	Toelichting
Link NODES	Tenders NODES (nodesmarket.com) Gelieve via deze link te verifiëren of de EAN's binnen de juiste geografische zone vallen.
Link Capaciteitswijzer	https://opendata.fluvius.be/pages/ms_cabines_insights/?refine.dms_alias=AALS_AALS_86
Transformator naam (Grid Node ID):	AALS_AALS_86 In het NODES platform wordt naar 'Grid Node' verwezen
Opmerkingen	Bij onduidelijkheid rond de match tussen de TS perimeter en de geografische locatie van uw asset wordt er verwezen naar het NODES-platform waar een visuele tool duidelijkheid kan brengen. Mochten er blijvende onduidelijkheden bestaan, wanneer de asset in het grensgebied zou liggen, neem contact op met FRPFlex@fluvius.be met de betreffende EAN's bijgevoerd voor de regio waarvoor u wilt kwalificeren.

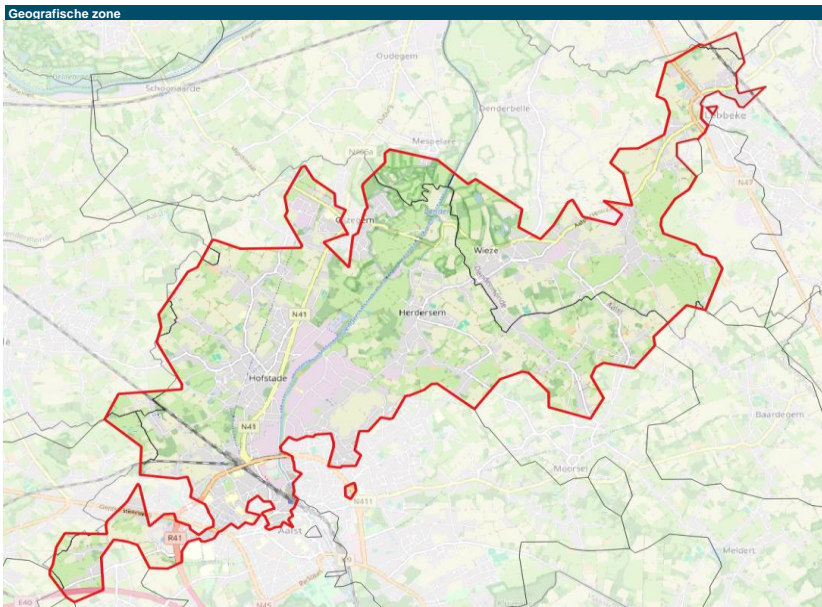
Transformator (TS) karakteristiek	Toelichting
Middenspanning (MS)	
Opgesteld transformatorvermogen MS-klanten	60,9 MW
Aantal Klantcabines (MS-klanten)	88
Aantal EAN's	94
Laagspanning (LS)	
Opgesteld transformatorvermogen LS-klanten	51,70 MW
Aantal EAN's	14500
Aantal Distributiecabines (LS-klanten)	145

Algemeen	Markttest
Flexibiliteitsnood	Netto afname reductie
Flexibiliteitsrichting	

Congestieprofiel: Actief vermogen	Toelichting
Pieken voor het volledige jaar	
Maximale piek	1,75 MW De maximale voorspelde piek (MW) over het volledige jaar, o.b.v. historische data
Gemidd. Piek	0,48 MW De gemiddelde voorspelde piek (MW) over het volledige jaar, o.b.v. historische data

Budget congestieperiode(s)	Toelichting
Totaal budget	19.949 EUR
Congestievolume	4 MWh Indicatief jaarbudget voor de respectievelijke zone Totaal volume verwachte overschrijdingen

Product overzicht congestieperiode(s)	Toelichting
verw. Congestie uren	162 Uur
Periode van de markt vraag	December 2024 - December 2025 Het aantal voorspelde uren waar congestie verwacht wordt



Naam zone: Bornem
 Periode van de markt vraag: December 2024 - December 2025

Introductie en context
 Deze technische fiche biedt een gedetailleerd overzicht van de geografische zone waar Fluvius marktflexibiliteit zoekt. Het doel is om potentiële deelnemers inzicht te geven in zowel de zone op zich en het klantenbestand dat aanwezig is in de betrokken zone. Daarnaast wordt er inzicht geboden in de flexibiliteitsvermogens en -volumes die Fluvius in die zone zoekt, welke producten daarvoor ingezet worden en binnen welke periode. Waar mogelijk worden eventuele afhankelijkheden en toekomstperspectief geduid.
 De fiche is opgezet als aanvulling op het NODES-platform, waar de effectieve vraag en aanbod op elkaar worden afgestemd. Deze aanvulling is bijgevolg informatief en daarom niet-bindend. Bijkomende informatie of vragen kunnen gesteld worden via FRPFlex@fluvius.be. Indien de informatie relevant is voor alle marktpartijen, dan worden deze, met inachtneming van GDPR-wetgeving, aangevuld in de betrokken fiche(s).

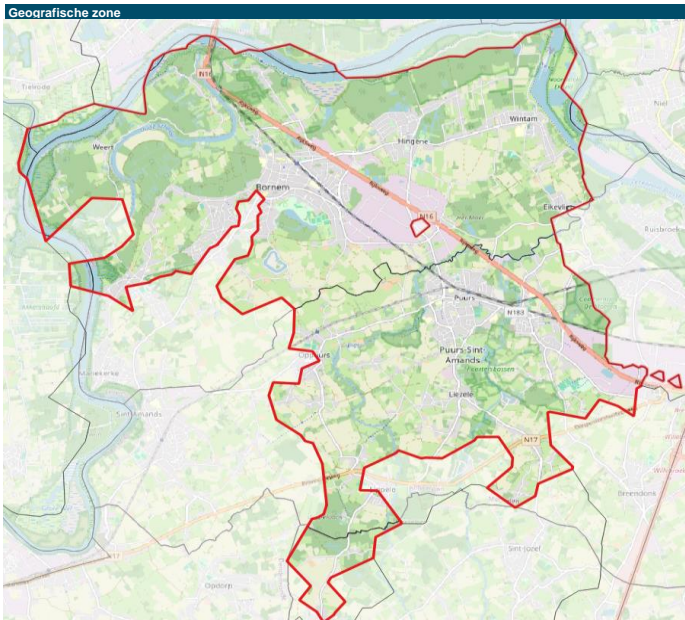
Basisinformatie Bornem (deel)gemeenten	Toelichting
* BORNEM: vrij volledig, m.u.v. deelgemeente Mariekerke * PUURS-SINT-AMANDS: Puurs, deelgemeentes Liezele, Oppuurs (gedeeltelijk) en Lippelo (gedeeltelijk)	
Link NODES Tenders NODES (nodesmarket.com)	Gelieve via deze link te verifiëren of de EAN's binnen de juiste geografische zone vallen.
Link Capaciteitswijzer https://opendata.fluvius.be/pages/ms_cabines_insights/?refine.dms_alias=BORN_BORN_92	
Transformator naam (Grid Node ID): BORN_BORN_92	In het NODES platform wordt naar 'Grid Node' verwezen
Opmerkingen Bij onduidelijkheid rond de match tussen de TS perimeter en de geografische locatie van uw asset wordt er verwezen naar het NODES-platform waar een visuele tool duidelijkheid kan brengen. Mochten er blijvende onduidelijkheden bestaan, wanneer de asset in het grensgebied zou liggen, neem contact op met FRPFlex@fluvius.be met de betreffende EAN's bijgevoerd voor de regio waarvoor u wilt kwalificeren.	

Transformator (TS) karakteristiek	Toelichting
Middenspanning (MS)	
Opgesteld transformatorvermogen MS-klanten	93 MW
Aantal Klantcabines (MS-klanten)	114
Aantal EAN's	118
Laagspanning (LS)	
Opgesteld transformatorvermogen LS-klanten	52.50 MW
Aantal EAN's	14200
Aantal Distributiecabines (LS-klanten)	181
Algemeen	
Flexibiliteitsnood	Markttest
Flexibiliteitsrichting	Netto afname reductie

Congestieprofiel: Actief vermogen	Toelichting
Pieken voor het volledige jaar	
Maximale piek	4,2 MW <i>De maximale voorspelde piek (MW) over het volledige jaar, o.b.v. historische data</i>
Gemidd. Piek	1,71 MW <i>De gemiddelde voorspelde piek (MW) over het volledige jaar, o.b.v. historische data</i>

Budget congestieperiode(s)	Toelichting
Totaal budget	76.757 EUR
Congestievolumen	220 MWh <i>Totaal volume verwachte overschrijdingen</i>

Product overzicht congestieperiode(s)	Toelichting
verw. Congestie uren	730 Uur
Periode van de markt vraag	December 2024 - December 2025 <i>Het aantal voorspelde uren waar congestie verwacht wordt</i>



Naam zone Wezembeek
 Periode van de markt vraag December 2024 - December 2025

Introductie en context
 Deze technische fiche biedt een gedetailleerd overzicht van de geografische zone waar Fluvius marktflexibiliteit zoekt. Het doel is om potentiële deelnemers inzicht te geven in zowel de zone op zich en het klantenbestand dat aanwezig is in de betrokken zone. Daarnaast wordt er inzicht geboden in de flexibiliteitsvermogens en -volumes die Fluvius in die zone zoekt, welke producten daarvoor ingezet worden en binnen welke periode. Waar mogelijk worden eventuele afhankelijkheden en toekomstperspectief geduid.
 De fiche is opgezet als aanvulling op het NODES-platform, waar de effectieve vraag en aanbod op elkaar worden afgestemd. Deze aanvulling is bijgevolg informatief en daarom niet-bindend. Bijkomende informatie of vragen kunnen gesteld worden via FRPFlex@fluvius.be. Indien de informatie relevant is voor alle marktpartijen, dan worden deze, met inachtneming van GDPR-wetgeving, aangevuld in de betrokken fiche(s).

Basisinformatie Wezembeek (deel)gemeenten	Toelichting
* WEZEMBEEK-OPPEM: volledig, m.u.v. beperkte zones grens Kraainem * KRAAINEM: zeer beperkt rond shoppingcenter Wezembeeklaan * TERVUREN: centrum (gedeeltelijk), kern Moorsel * KORTENBERG: stat. sectoren Vrebos, Armendaal, Kruisstraat-Kern	
Link NODES	Tenders NODES (nodesmarket.com) <i>Gelieve via deze link te verifiëren of de EAN's binnen de juiste geografische zone vallen.</i>
Link Capaciteitswijzer	https://opendata.fluvius.be/pages/ms_cabines_insights/?refine.dms_alias=WEZE_WEZE_19037
Transformator naam (Grid Node ID):	WEZE WEZE 19037 <i>In het NODES platform wordt naar 'Grid Node' verwezen</i>
Opmerkingen	Bij onduidelijkheid rond de match tussen de TS perimeter en de geografische locatie van uw asset wordt er verwezen naar het NODES-platform waar een visuele tool duidelijkheid kan brengen. Mochten er blijvende onduidelijkheden bestaan, wanneer de asset in het grensgebied zou liggen, neem contact op met FRPFlex@fluvius.be met de betreffende EAN's bijgevoerd voor de regio waarvoor u wilt kwalificeren.

Transformator (TS) karakteristiek	Toelichting
Middenspanning (MS)	
Opgesteld transformatorvermogen MS-klanten	29,2 MW
Aantal Klantcabines (MS-klanten)	51
Aantal EAN's	64
Laagspanning (LS)	
Opgesteld transformatorvermogen LS-klanten	62,50 MW
Aantal EAN's	17800
Aantal Distributiecabines (LS-klanten)	203

Algemeen	Markttest
Flexibiliteitsnood	Netto afname reductie
Flexibiliteitsrichting	

Congestieprofiel: Actief vermogen	Toelichting
Pieken voor het volledige jaar	
Maximale piek	3,1 MW <i>De maximale voorspelde piek (MW) over het volledige jaar, o.b.v. historische data</i>
Gemidd. Piek	1,3 MW <i>De gemiddelde voorspelde piek (MW) over het volledige jaar, o.b.v. historische data</i>

Budget congestieperiode(s)	Toelichting
Totaal budget	21.264 EUR
Congestievolume	9 MWh <i>Indicatief jaarbudget voor de respectievelijke zone</i> <i>Totaal volume verwachte overschrijdingen</i>

Product overzicht congestieperiode(s)	Toelichting
verw. Congestie uren	14 Uur
Periode van de markt vraag	December 2024 - December 2025 <i>Het aantal voorspelde uren waar congestie verwacht wordt</i>

