



Handleiding  
digitale aardgasmeter

**Landis+Gyr**

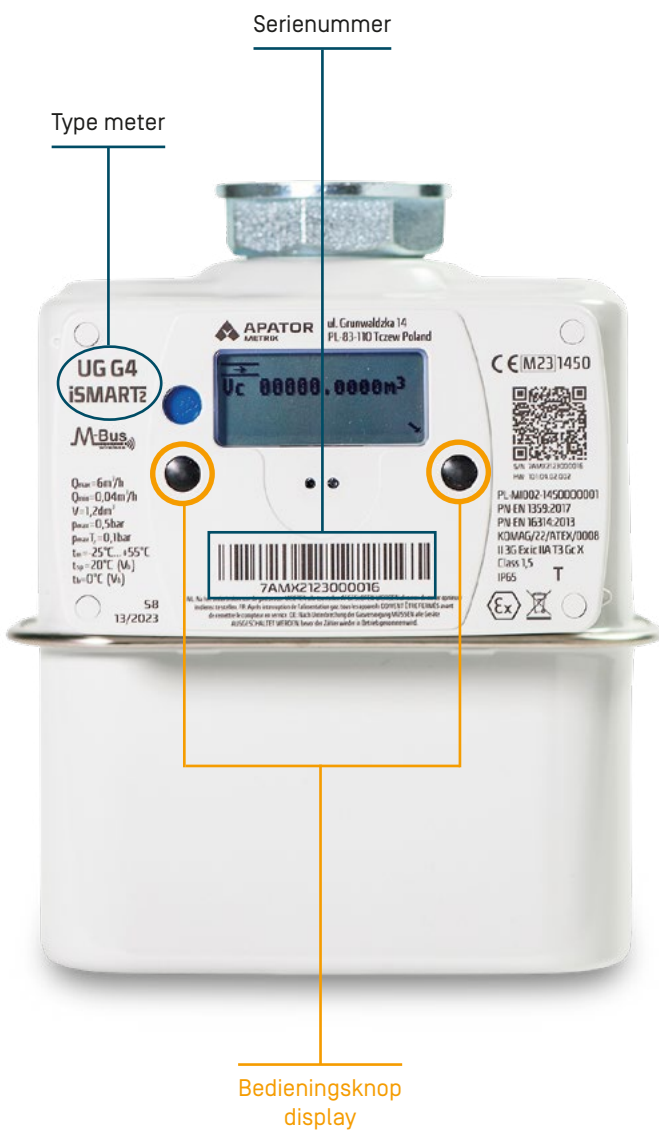
Apator UG-G4 + Apator UG-G6

*fluvius.*  
Tot bij u

# Hoe werkt mijn digitale aardgasmeter?

## Landis+Gyr

### Apator UG-G4



### Apator UG-G6



# Wat kan ik aflezen op mijn display?

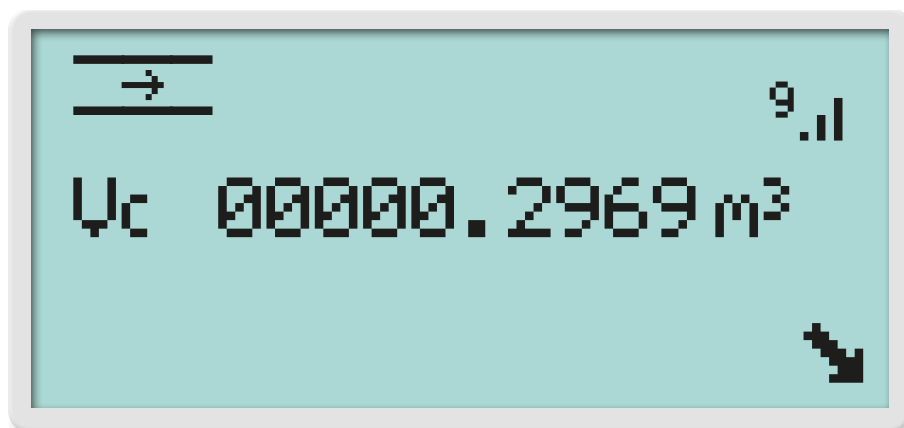
1

## Mijn meterstanden



### Stap 1:

Druk op één van de zwarte knoppen. Het display wordt geactiveerd.

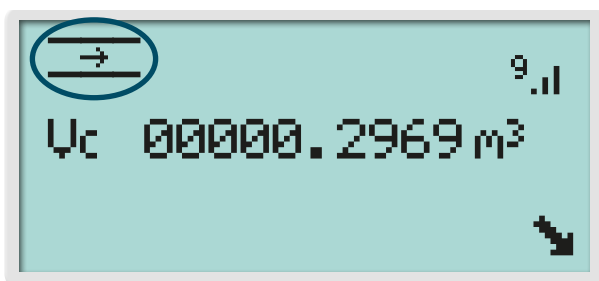


### Stap 2:

Je kan nu je meterstand aflezen.

2

## De gasklep-status



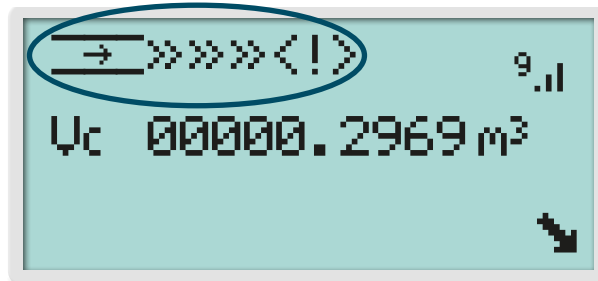
### Gasklep is open:

De meter laat aardgas door naar je aardgastoestellen in huis.

**Ter info:** Het pijltje bij dit icoon beweegt als er gas vloeit, anders staat het stil.

3

## Mijn verbruik is 'tijdelijk' te hoog. Wat moet ik doen?



### Verschijnt dit symbool op je display?

Dan is je verbruik 'tijdelijk' te hoog. Laat je binneninstallatie controleren of contacteer Fluvius op het nummer 078 35 35 00.

## Hoe kan ik door het menu scrollen?



### Stap 1:

Druk op één van de zwarte knoppen.

Het display wordt geactiveerd.



### Stap 2:

Druk op de rechtste zwarte knop om het menu te openen.

Deze aardgas-meter heeft twee drukknoppen onder het display. Er verschijnen verschillende iconen op het scherm. Kijk op het display en druk op de knop die je wenst.

### Rechtse zwarte knop

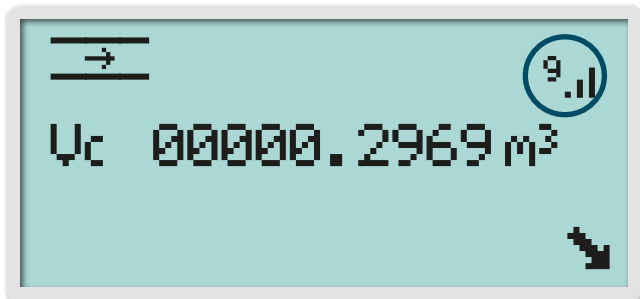
- Meterdisplay activeren
- Naar menu gaan (1x kort op knop drukken)
- Scrollen door menu (1x kort op knop drukken)
- Bevestigen van selectie
- Terug naar vorig scherm (5 seconden ingedrukt houden)

### Linkse zwarte knop

- Meterdisplay activeren
- Bevestigen van selectie
- Openen van de gasklep bevestigen



## Is mijn digitale aardgasmeter gekoppeld met mijn digitale elektriciteitsmeter?



### Verschijnt het signaalsterktesymbool op je display?

Dan is je digitale aardgasmeter succesvol gekoppeld met je digitale elektriciteitsmeter. Het cijfer dat wordt weergegeven is de signaalsterkte van de laatste succesvolle communicatie. Is dat cijfer 0? Dan is er geen communicatie met je digitale elektriciteitsmeter. Contacteer Fluvius via 078 35 35 34 of bezorg ons je gegevens [online](#).

### Verschijnt het signaalsterktesymbool niet op je display?

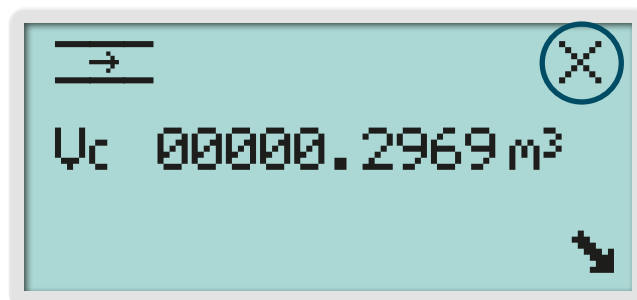
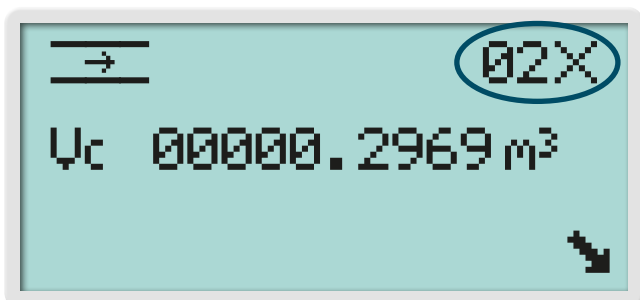
Dan is je digitale aardgasmeter niet gekoppeld met je digitale elektriciteitsmeter.

### Verschijnt dit symbooltje op je display (00X tot 03X) i.p.v. het signaalsterktesymbool?

Contacteer Fluvius via 078 35 35 34 of bezorg ons je gegevens [online](#).

### Verschijnt er een X op je display i.p.v. het signaalsterktesymbool?

Dan is er geen communicatie meer mogelijk tussen je digitale aardgas- en elektriciteitsmeter, zelfs als beide meters naast elkaar staan.





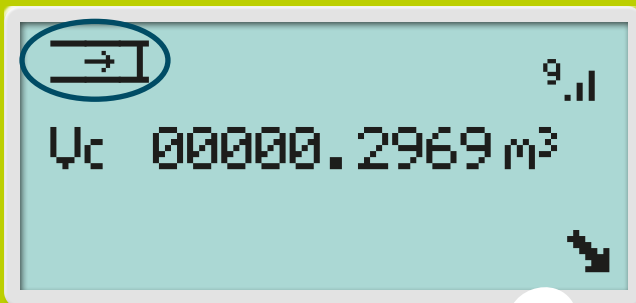
## Is je digitale meter ingesteld met Prepaid? Dan zijn deze symbolen misschien interessant voor jou.

Als Prepaid-klant, betaal je je energie vóór gebruik. Je digitale meter ziet er volledig hetzelfde uit als een meter zonder Prepaid, maar op het display zijn extra codes voorzien:

Wil je  
meer informatie?

Surf naar  
[prepaid.fluvius.be](http://prepaid.fluvius.be)

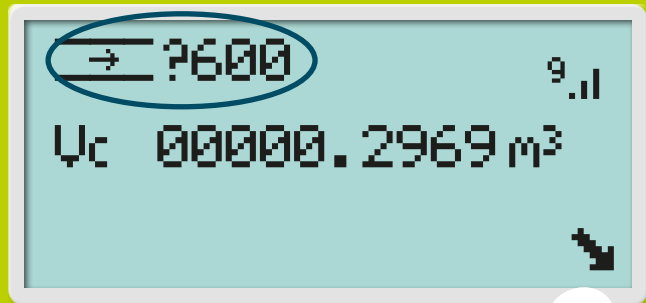
### De gasklep-status



1

#### Gasklep is gesloten:

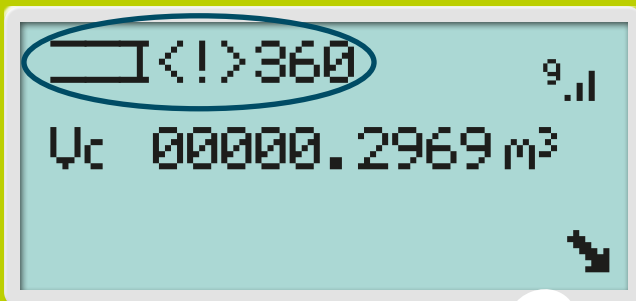
De meter laat geen aardgas door naar je aardgastoestellen in huis.



2

#### Er wordt een gaslek-test uitgevoerd:

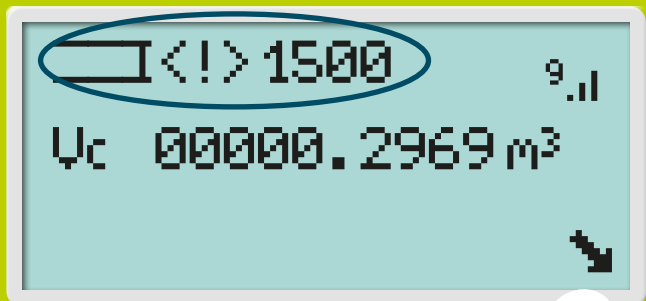
Dat is een veiligheidstest van 10 minuten waarmee we nagaan of je gasinstallatie en -toestellen voldoende veilig zijn om je aardgastoevoer opnieuw te openen. De test is verplicht telkens nadat je gastoevoer werd onderbroken via de interne klep van je digitale aardgasmeter.



3

#### Gaslek-test niet gelukt:

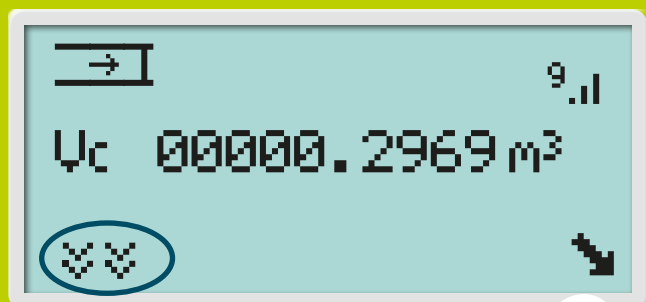
De gasklep is gesloten. Het symbool geeft weer (in seconden) hoe lang je moet wachten voor een volgende poging. Probeer de gaslek-test nogmaals.



4

#### Teveel lekttest-pogingen:

Na drie mislukte lekttest-pogingen gaat de meter in een langere wachttijd. Contacteer je aardgasinstallateur om je aardgasinstallatie en -toestellen te laten controleren.



5

#### Betaling uitgevoerd?

Dan verschijnen er linksonder dubbel pinkende pijltjes op je display.

# Hoe kan ik mijn verbruik online opvolgen?

Op ons klantenportaal [mijn.fluvious.be](https://mijn.fluvious.be) kun je dagelijks je energieverbruik raadplegen van zowel elektriciteit als aardgas.

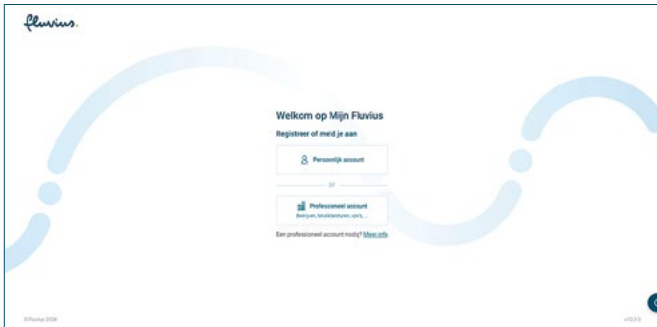
Handige grafieken tonen je hoeveel energie je verbruikt per jaar, maand, week en dag. Wil je nog dieper in je verbruikscijfers duiken, dan kan je voor elektriciteit zelfs je gegevens opvragen per kwartier en voor aardgas per uur.



Volg het stappenplan en ga vandaag nog aan de slag met Mijn Fluvious!

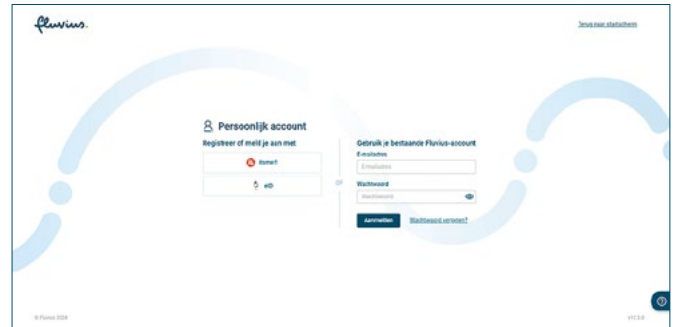
## Stap 1:

Meld je aan met je persoonlijk account op [mijn.fluvious.be](https://mijn.fluvious.be).



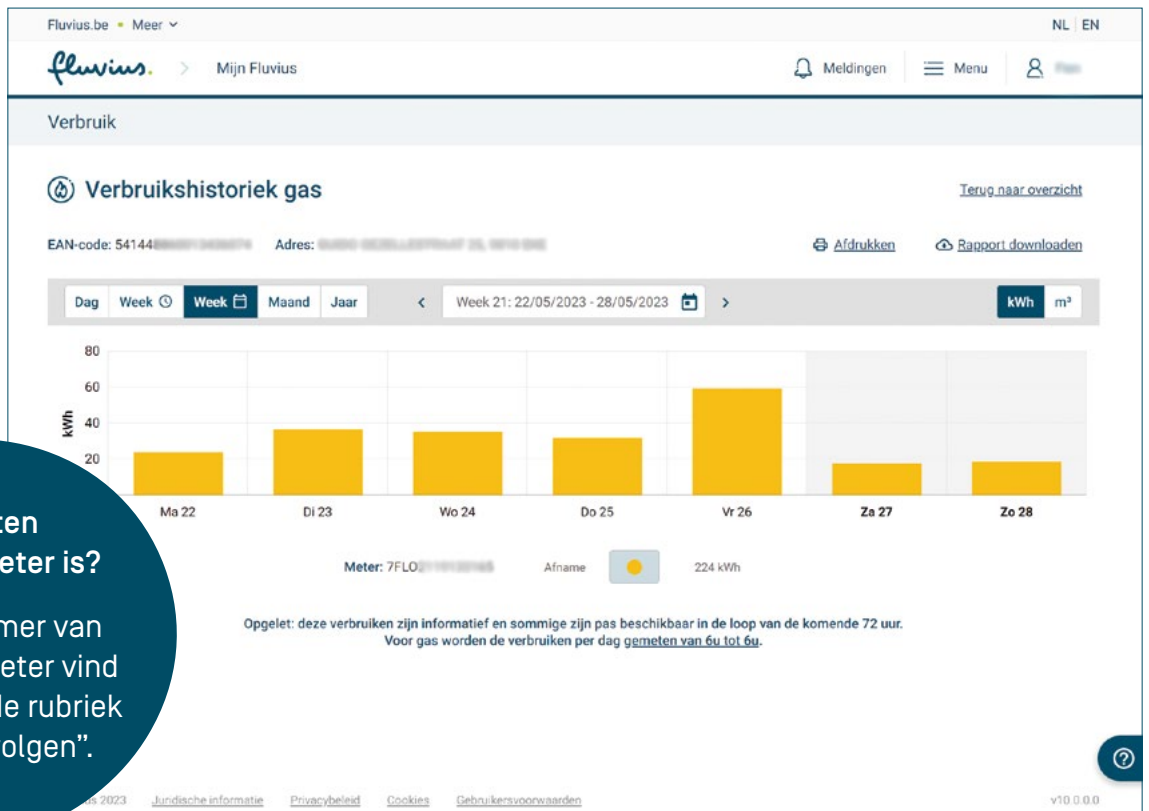
## Stap 2:

Registreer je met:  
- je eID  
- of itsme



## Stap 3:

Ga naar "Menu - Mijn digitale meter - verbruik opvolgen"



# Ik heb Prepaid

Fluvius Prepaid is de dienst die Fluvius aanbiedt aan klanten die het moeilijk hebben om hun energiefacturen tijdig te betalen. Door vooraf de energie die je wil verbruiken aan te kopen, kan je je budget beter onder controle houden. Je krijgt geen maandelijkse of jaarlijkse facturen.



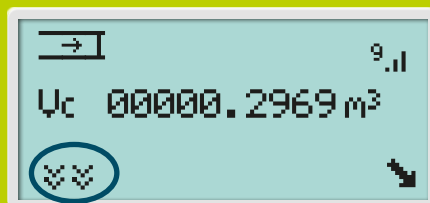
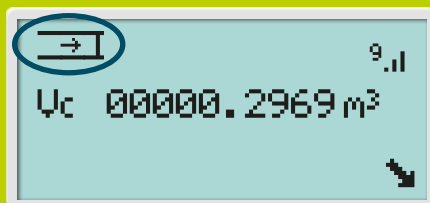
## Energie aankopen kan je op verschillende manieren

- Online via [mijn.fluvius.be/prepaid](http://mijn.fluvius.be/prepaid); via [prepaidbasic.fluvius.be](http://prepaidbasic.fluvius.be) of via de app Fluvius Prepaid
- Met je bankkaart in een oplaadpunt
- Cash in een PostPunt of bpost-kantoor

## Wat moet ik doen als mijn digitale meter voor aardgas uitvalt?

Is je saldo negatief en is je noedkrediet opgebruikt?

Dan zie je dit symbool op je scherm en kan je geen gas meer verbruiken.



### Stap 1:

Voer zo snel mogelijk een betaling uit. Controleer via [mijn.fluvius.be/prepaid](http://mijn.fluvius.be/prepaid), [prepaidbasic.fluvius.be](http://prepaidbasic.fluvius.be) of de app Fluvius Prepaid of je betaling gelukt is. Je kan ook bellen naar het gratis telefoonnummer 0800 95 608.

Via e-mail of sms brengen we je persoonlijk op de hoogte wanneer je je digitale meter terug kan inschakelen.

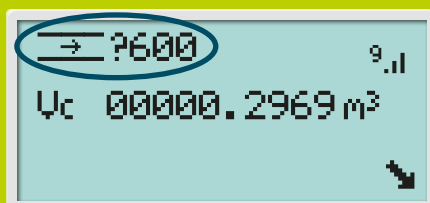
Na deze e-mail of sms verschijnt er linksonder op het scherm van je digitale meter **dubbel pinkende pijltjes**. Dit kan tot 15 minuten duren.

### Stap 2:

Zet alle gastoestellen en de verwarmingsketel volledig uit. Niet gelukt? Contacteer je installateur.

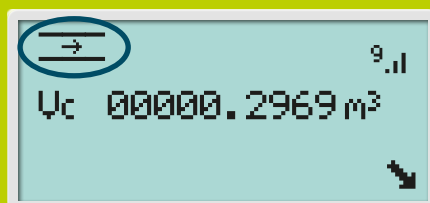
### Stap 3:

Druk op één van de zwarte knoppen om het scherm van je digitale aardgasmeter te activeren. Druk daarna kort op de linker knop om de lektest te starten.



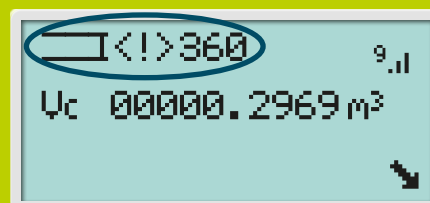
### Stap 4:

De meter voert een test uit op lekken. Dit duurt 10 minuten. Wacht rustig af en start geen enkel toestel op en open geen gaskraan.



### Stap 5:

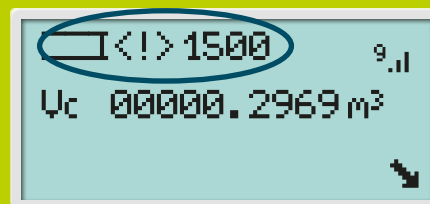
**Gelukt?** Dan zie je dit symbool. Ontlucht eerst alle gastoestellen voordat je ze weer aanzet.



### Stap 6:

**Niet gelukt?** Dan zie je dit symbool. Wacht minstens 6 minuten. Controleer ondertussen of alle gastoestellen effectief dicht staan. Probeer de lektest daarna opnieuw.

Na drie mislukte lektest-pogingen gaat de meter in een langere wachttijd. Contacteer je aardgasinstallateur om je aardgasinstallatie en -toestellen te laten controleren.



Hebben we jouw contactgegevens? Dan krijg je een sms en/of e-mail dat je de meter terug kunt inschakelen.

Hebben we jouw gegevens niet? Vul deze aan op [mijn.fluvius.be/prepaid](http://mijn.fluvius.be/prepaid) of bel naar 078 35 35 34.

Heb je alle stappen overlopen en werkt je meter nog steeds niet?

Bel naar 078 35 35 34. We helpen je graag.



Wil je meer weten over je digitale meter?  
Surf naar [www.fluvius.be/digitalemeter](http://www.fluvius.be/digitalemeter)

Haal meer uit [mijn.fluvius.be](http://mijn.fluvius.be)  
met je digitale meter?

- energiepremies aanvragen en opvolgen;
- je groenestroominstallatie aanmelden en beheren;
- het energieverbruik via je digitale meter opvolgen;
- inzicht krijgen in je verbruikspieken;
- de gebruikerspoorten (P1) van je digitale meter beheren;
- een energiedeelgroep registreren;
- ...



## Dringende meldingen [7/7 - 24/24]

**Gasgeur of gaslek?** **0800 65 0 65**

*Prioritair - gratis nummer*

**Onderbreking of defect?** **078 35 35 00**

*Zonaal tarief*

**Mensen met een spraak- en/of gehoorstoornis** **8635**

*kunnen een gasgeur, onderbreking of defect melden  
via sms-codebericht - meer info op [fluvius.be/contact](http://fluvius.be/contact)*

### Geen antwoord op onze site?

*Bellen kan op 078 35 35 34*

*Werkdagen 8 - 20 uur - zaterdag 9 - 13 uur (zonaal tarief)*

### Complexe vraag of discreet overleg?

*Alle adressen en openingsuren van onze klantenkantoren  
vind je op [fluvius.be/klantenkantoren](http://fluvius.be/klantenkantoren)*



**Alle info via [fluvius.be](http://fluvius.be)**