

Ontsluiten verbruiksdata aan Energie dienstverleners via Mijn Fluvius

+ stappenplan



Klantenportaal Mijn Fluvius is steeds het startpunt

Verbruiksdata die al beschikbaar is:

Volumes per dag voor elektriciteit en gas

Volumes per kwartier voor elektriciteit

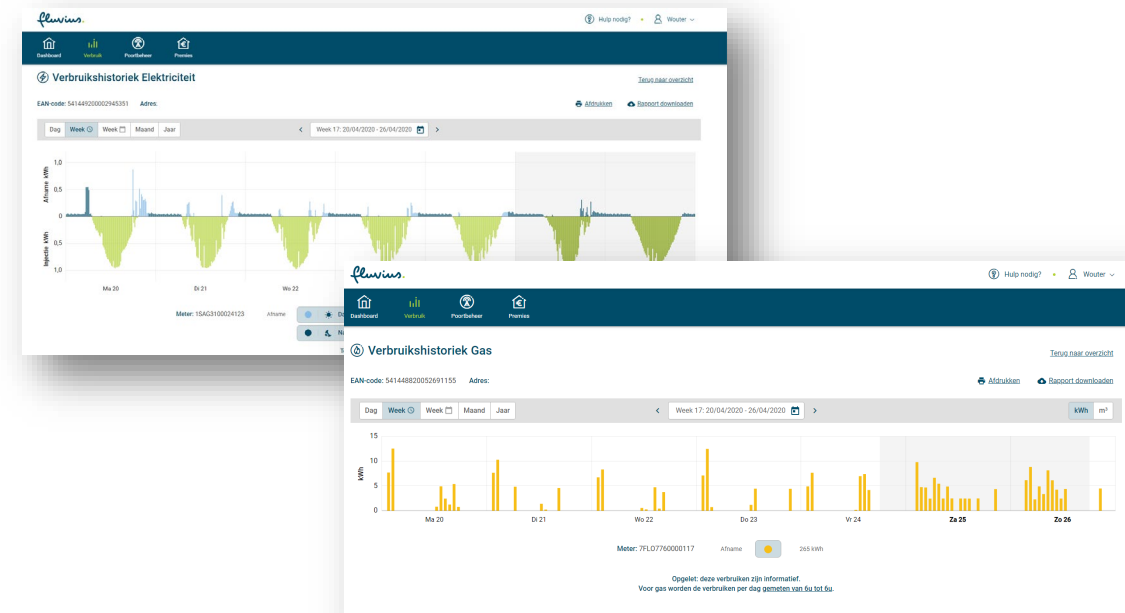
Volumes per uur voor gas

Expliciet aan te vragen door alle

portaalgebruikers via



fluvius.



Nieuw product: ontsluiten van verbruiksdata aan Energie dienstverleners via stappenplan en Mijn Fluvius



- De verbruiksdata die al beschikbaar was kan je vanaf nu delen met Energie dienstverleners
- Met de verbruiksdata van je klanten kan je energiediensten *(bvb zonnepanelen, batterijen, isolatie ...)* op maat van je klant aanbieden
- Fluvius biedt een stappenplan aan dat je klanten toelaat om eenvoudig verbruiken te delen

In 3 stappen aan de slag als Energie dienstverlener



1. Sluit een datatoegangscontract af met Fluvius (éénmalig) voor het kanaal 'deze website'
2. Verwijs je klanten door naar Mijn Fluvius om hun verbruiken met jou te delen
3. Vraag als Energie dienstverlener de verbruiken op via Mijn Fluvius

In de volgende slides gaan we dieper in op deze 3 stappen

Zie ook: [landingspagina voor Energie dienstverleners](#)

1. Sluit een
datatoegangscontract af met
Fluvius (éénmalig) voor het
kanaal 'deze website'

Meld je aan als organisatie

Als Mijn Fluvius-gebruiker log je in via CSAM. Zo halen we de organisaties op waaraan je bent gekoppeld.

Deze koppeling gebeurt op basis van jouw functie in het KBO.

Sta je niet gelinkt in het KBO? Dan kan een beheerder van jouw organisatie je toegang verschaffen via het RMA. Zie hiervoor onze [FAQ](#).



fluvius.

Wat kan je doen?

- ✓ Je energiepremie aanvragen

Voor je digitale meter

- ✓ Je energieverbruik raadplegen
- ✓ Je gebruikerspoorten beheren

Waarom registreren?

- ✓ Snel en gemakkelijk
- ✓ Betrouwbaar en veilig
- ✓ 24/7 beschikbaar

Hulp nodig?
Klik [hier](#) voor meer informatie.

Aanmelden bij Mijn Fluvius

Registreer of meld je aan als particulier via:

 eID en kaartlezer of token	 itsme®
--	--

Of meld je aan met een bestaande Fluvius account

E-mailadres

Wachtwoord

[Wachtwoord vergeten?](#)

Of meld je aan als organisatie

Organisatie wordt Energie dienstverlener via Datatoegangscontract



1. Wijzig op Mijn Fluvius je hoedanigheid van 'Organisatie' naar 'Energie dienstverlener'. Dit kan via het potlood-icoontje.

The screenshot shows the Fluvius user interface. At the top, the Fluvius logo is on the left, and 'Hulp nodig?' and 'PM&W (Ken)' are on the right. Below this is a dark blue navigation bar with icons for Home, Verbruik, Poortbeheer, and Premies. Underneath, there's a 'Snel naar' section with buttons for 'Mijn profiel' and 'Mijn EAN-lijst'. The main section is 'Mijn organisatie', which contains a card for 'PM&W (Ken)' with address details and a 'Fluvius diensten' table. A red dashed arrow points to a pencil icon in the bottom right corner of the 'Fluvius diensten' table.


fluvius. Hulp nodig? PM&W (Ken) ▾

Home Verbruik Poortbeheer Premies

Snel naar

Mijn profiel Mijn EAN-lijst

Mijn organisatie

 PM&W (Ken) RUBENSSTRAAT 1800 VILVOORDE	Fluvius diensten
	Verbruikshistoriek Organisatie
	Poortbeheer Organisatie
	Premies Organisatie

Organisatie wordt Energie dienstverlener via Datatoegangscontract



2. Geef aan dat je een datatoegangscontract wil afsluiten






3. Kies je **kanaal**: deze website*

4. Teken het **datatoegangscontract** dat je van Fluvius krijgt

5. Na onze goedkeuring sta je op Mijn Fluvius gekend als Energie dienstverlener voor de toepassing 'Verbruik'

* Als je voor de API kiest kan je je systemen met die van Fluvius connecteren om automatisch verbruiken op te halen.

Fluvius diensten

Verbruikshistoriek	Energie dienstverlener		
● Datatoegangscontract is actief	Startdatum: 11/11/2020	 3599900040700	 
De API is niet actief 	Laatst gewijzigd: 01/01/2020	 Stappenplan voor jouw klanten om verbruiken te delen	

2. Verwijs je klanten door naar
Mijn Fluvius om hun verbruiken
met jou te delen

Overzicht customer journey

KLANT - ENERGIE DIENSTVERLENER ZONDER API

ENERGIE DIENSTVERLENER

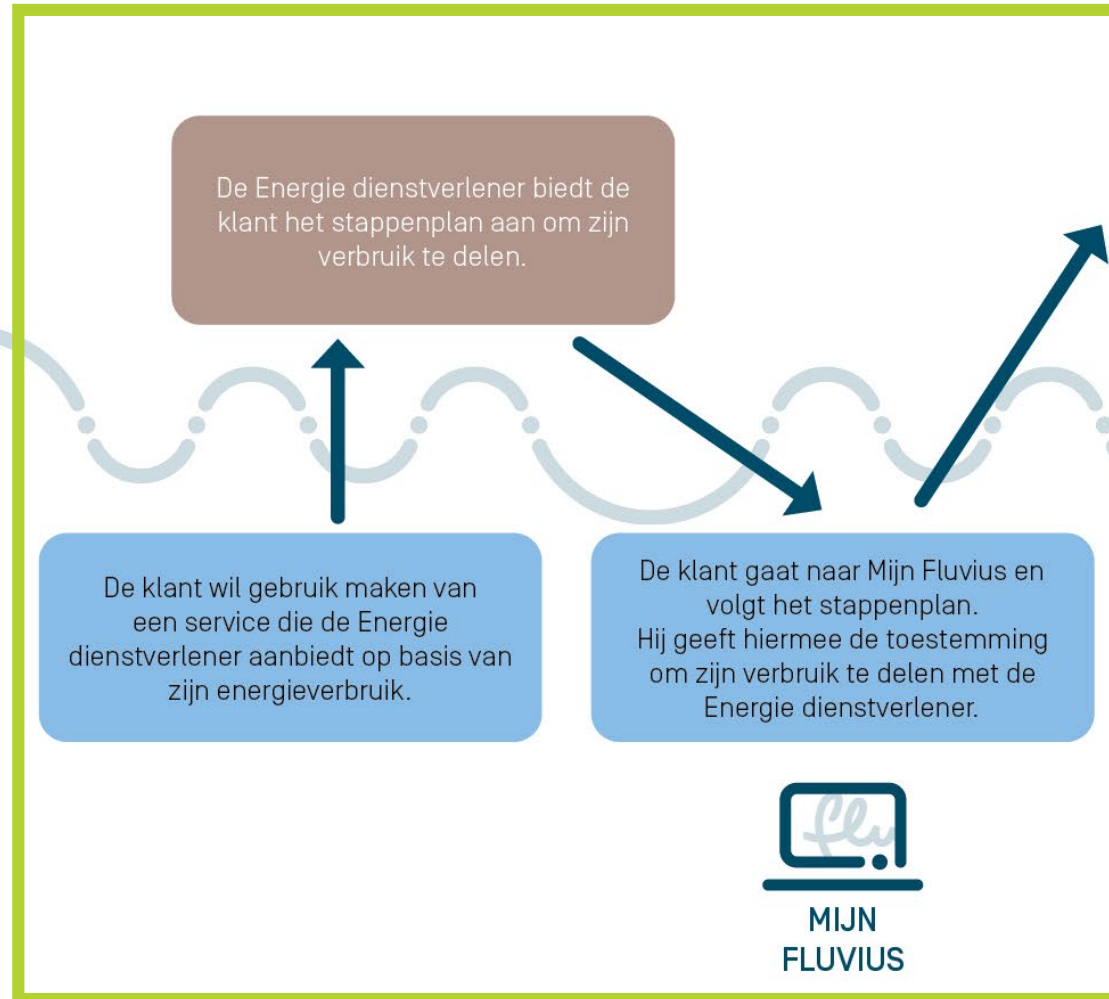


Wiebe,
Installateur zonnepanelen

KLANT



Jan,
energiebewuste klant



MIJN
FLUVIUS

De Energie dienstverlener kan het energieverbruik van de klant visualiseren of downloaden.



MIJN
FLUVIUS

Jouw klant vraagt een dienst waarvoor verbruiksgegevens nodig zijn



- De Energie dienstverlener wil de klant doorverwijzen naar Mijn Fluvius voor een **aanvraag om verbruiken te delen**
- De dienstverlener bezorgt de klant een **stappenplan**
 - Fluvius zorgt automatisch voor een uniek stappenplan voor elke dienstverlener
 - Het stappenplan is steeds beschikbaar op Mijn Fluvius via deze link:
<https://mijn.fluvius.be/verbruik/dienstverlener/0123456789/stappenplan>
 - Elke klant kan hetzelfde stappenplan gebruiken  Je KBO nummer
 - Je klant kan onmiddellijk doorklikken naar Mijn Fluvius via **1** Ga naar Mijn Fluvius via deze [link](#) of scan de QR-code
 - Je kan het stappenplan ook afdrukken. Dan wordt de volledige link zichtbaar. **Pas op:** in dit geval moet de klant de link overtypen in zijn adresbalk bovenaan het scherm.

Vervolgstappen voor jouw klant



- Je klant zal nu op Mijn Fluvius een aanvraag starten om verbruiken met jou te delen
- Je klant volgt het stappenplan
- Je klant kan kiezen om enkel **dagverbruiken** met jou te delen, of de meer gedetailleerde **kwartier-** (elektriciteit) of **uurverbruiken** (gas). Geef je voorkeur mee aan je klant. Opgelet: kwartier- en uurverbruiken kan je enkel raadplegen op weekniveau. Als je verbruiken op maand- of jaarniveau wil zien, moet je klant ook dagverbruiken aanvragen.
- Je klant kiest de **verbruikperiode** die hij wil delen. Als je bijvoorbeeld een volledig jaar aan verbruiksgegevens nodig hebt, laat dit dan weten aan je klant.

Geldigheid van een mandaat

- Een aanvraag van je klant om verbruiken te delen (= mandaat) is standaard drie jaar geldig, ongeacht de gedeelde verbruiksperiode
- Fluvius ziet Energie dienstverleners en energieleveranciers als aparte partijen
Een leverancierswissel heeft bijgevolg geen invloed op mandaten
- Andere marktscenario's hebben wel invloed. Bij de marktscenario's waarbij de netgebruiker wijzigt (CS, CCSS, MOZA, MO) wordt het mandaat niet beëindigd, maar wordt de Einddatum Verbruiksperiode gelijkgezet aan de Effectieve Datum van het Marktscenario. De portaalgebruiker kan na Effectieve Datum nog steeds de Verbruiken consulteren, maar dan enkel tot aan de Effectieve Datum.
- Als Energie dienstverlener kan je een mandaat niet beëindigen. Dit kan enkel door de klant en de netgebruiker

3. Vraag de **verbruiken** op via Mijn Fluvius

Overzicht customer journey

KLANT - ENERGIE DIENSTVERLENER ZONDER API

ENERGIE DIENSTVERLENER



Wiebe,
Installateur zonnepanelen

KLANT



Jan,
energiebewuste klant

De Energie dienstverlener biedt de klant het stappenplan aan om zijn verbruik te delen.

De klant wil gebruik maken van een service die de Energie dienstverlener aanbiedt op basis van zijn energieverbruik.

De klant gaat naar Mijn Fluvius en volgt het stappenplan. Hij geeft hiermee de toestemming om zijn verbruik te delen met de Energie dienstverlener.



MIJN
FLUVIUS

De Energie dienstverlener kan het energieverbruik van de klant visualiseren of downloaden.



MIJN
FLUVIUS

Vraag als Energie dienstverlener de verbruiken op via Mijn Fluvius



- Ga naar Mijn Fluvius en klik op 'Verbruik'
- Je kan de verbruiken zichtbaar maken per EAN
- Voor elektriciteit staan de verbruiken in kWh, voor gas in kWh en m³
- Als je klant dagverbruiken met je gedeeld heeft, kan je deze op week-, maand- of jaarniveau bekijken
- Als je klant kwartier- of uurverbruiken gedeeld heeft, dan kan je gedetailleerd het verbruikspatroon van je klant opvragen
- Je kan de verbruiken downloaden in een PDF of CSV rapport

Tarieven

Tarieven

Voor meer informatie, ga naar [VREG.be](https://vreg.be)